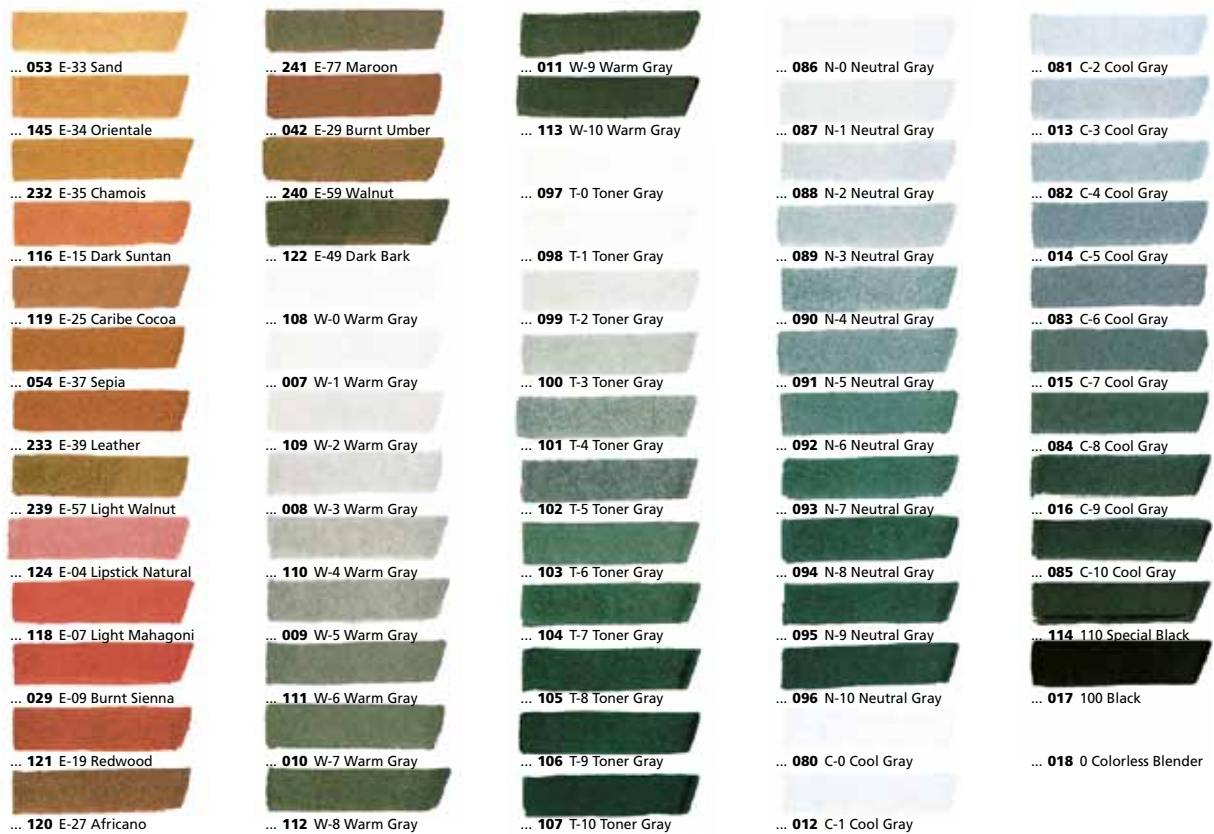


# Copic

- Allgemeines
- Kunststoff Gummi
- Verbundwerkstoffe
- Holz Kork
- Papier Pappe Karton
- Metall
- Textilien Leder Kunstleder
- Bänder Ketten Schläuche
- Klein- und Formteile
- Zeichnen Grafik Büro
- Werkzeug Arbeitsschutz
- Klebstoff Klebeband
- Formen Abformen Gießen
- Farben Chemie Pinsel
- Basteln Werken Floristik
- Deko Display Event
- Modellbau
- Möbel Licht Systeme
- Behälter Taschen Verpackung
- Bücher Magazine Medien
- Karten Spielzeug Accessoires
- Anhang





- Allgemeines
- Kunststoff Gummi
- Verbundwerkstoffe
- Holz Kork
- Papier Pappe Karton
- Metall
- Textilien Leder Kunstleder
- Bänder Ketten Schläuche
- Klein- und Formteile
- Zeichnen Grafik Büro

**Copic Marker Farbauswahl**

gemäß der Planzeichenverordnung des Bundesministers für Raumordnung, Bauwesen und Städtebau vom 30.07.1981

Position	Darstellung	Farbe	Copic Farb-Nr.	Modulor Art.-Nr.
1.1.-1.1.4.	Wohnbaufläche, Kleinsiedlungsgebiete, Wohngebiete	rot mittel	E07	5205118
1.2.-1.2.3.	Gemischte Bauflächen, Dorf-, Misch-, Kerngebiet	braun mittel	E34	5205145
1.3.-1.3.2.	Gewerbliche Bauflächen, Gewerbe- u. Industriegebiete	grau mittel	C3	5205013
1.4.-1.4.2.	Sonderbauflächen, Sondergebiete	orange mittel	YR07	5205032
3.3.	Baulinie	rot	R27	5205031
3.4.	Baugrenze	blau	B29	5205025
4.	Flächen für den Gemeinbedarf	violett	V06	5205052
5.1.5.1.2.	Straßenverkehr	goldocker	YR04	5205020
5.2.1.	Bahnanlagen	violett mittel	V04	5205066
5.2.2.-5.4.	Flächen für Bahnen/Luftverkehr	violett dunkel	V09	5205060
6.1. + 6.3.	Straßenverkehrsflächen, besondere Verkehrsflächen	goldocker	YR04	5205020
6.2.	Straßenbegrenzungslinie	permanentgrün hell	G07	5205197
7.	Flächen für Versorgungsanlagen	gelb hell	Y11	5205046
10.1.	Wasserflächen	blau mittel	B26	5205076
12.1.	Flächen für die Landwirtschaft	gelbgrün	YG03	5205022
12.2.	Flächen für die Forstwirtschaft	blaugrün	BG09	5205036
13.	Flächen für Landschaftsschutz	grün dunkel	G17	5205141
14.1.-14.3.	Umgrenzung Stadterhaltung, Denkmalschutz	rot	R27	5205031
14.4. + 14.6.	Umgrenzung Sanierungsgebiete	gelb dunkel	Y15	5205034
15.1.	Umgrenzung besonderer Bauflächen	gelb hell	Y11	5205046
15.3.	Umgrenzung besonderer Flächen	rot	R27	5205031
15.11.-15.12.	Umgrenzung besonderer Flächen	grau dunkel	C7	5205015

- Werkzeug Arbeitsschutz
- Klebstoff Klebeband
- Formen Abformen Gießen
- Farben Chemie Pinsel
- Basteln Werken Floristik
- Deko Display Event
- Modellbau
- Möbel Licht Systeme
- Behälter Taschen Verpackung
- Bücher Magazine Medien
- Karten Spielzeug Accessoires
- Anhang