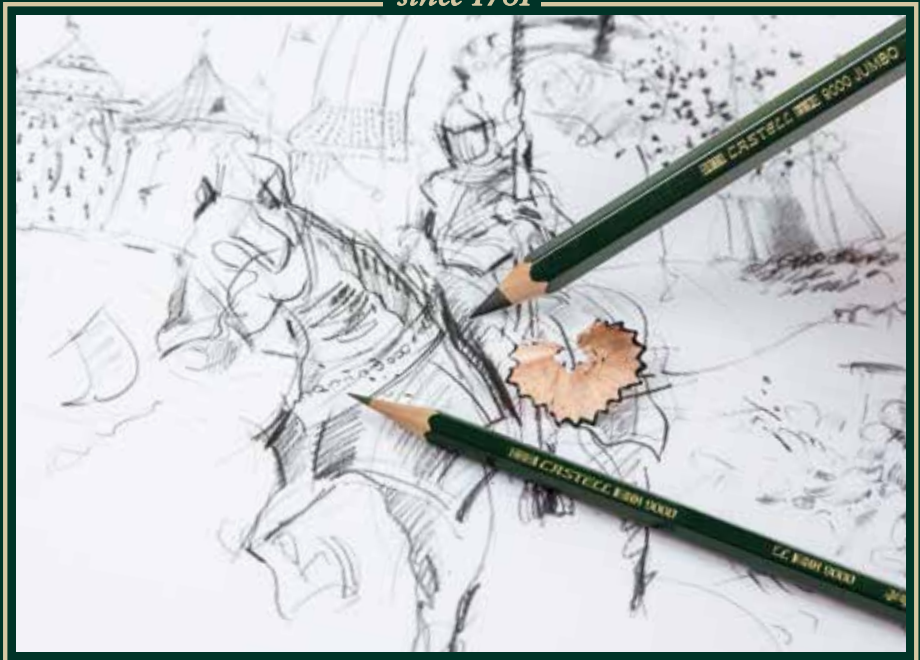




# FABER-CASTELL

since 1761



Pitt Monochrome



# FABER-CASTELL

since 1761



Das Zeichen für verantwortungsvolle Waldwirtschaft



## Neues Forstprojekt in Kolumbien sichert die Existenzgrundlage der Kleinbauern und die Holzversorgung von Faber-Castell – ein einzigartiges, von der UN zertifiziertes Umweltschutzprogramm.

Mit einem sozial vorbildlichen und nachhaltigen Aufforstungsprojekt in Kolumbien baut Faber-Castell seine Vorreiterrolle als CO<sub>2</sub>-neutrale Unternehmensgruppe weiter aus. Am Rio Magdalena in Kolumbien pflanzen Kleinbauern für Faber-Castell auf knapp 2.000 ha Weideland Baumsetzlinge für die spätere Stifteproduktion. Die schnellwachsenden Wälder sind nicht nur ein hervorragender Erosionsschutz für die von Überweidung und Überflutung geplagte Region, sie sind auch eine sichere Erwerbsquelle für die in einfachsten Verhältnissen lebenden Farmer, denn sie werden für die Waldpflege entlohnt und am Holzerlös beteiligt. Das Umweltprojekt wurde als eines der ersten weltweit in das UN-Programm „Mechanismus für umweltverträgliche Entwicklung“ („Clean Development Mechanism“ - CDM) aufgenommen. Denn Faber-Castell leistet einen aktiven Beitrag zum Klimaschutz und darf als eines der ersten Privatunternehmen weltweit CO<sub>2</sub>-Zertifikate aus Forsten verkaufen.

Als weltweit führender Hersteller holzgefasster Stifte verwendet Faber-Castell zu 100% Holz aus nachhaltiger Forstwirtschaft, davon mehr als 95% mit FSC®-Zertifikat.

*Andreas S. Faber-Castell*

Ökomanager des Jahres 2008 (WWF Deutschland und Capital)





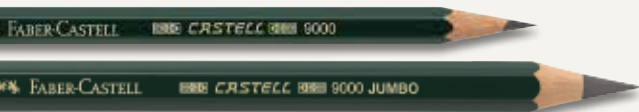
### Faber-Castell steht für Qualität

Faber-Castell zählt weltweit zu den führenden Herstellern und Vermarktern von hochwertigen Produkten zum Schreiben, Malen und kreativen Gestalten – der Markenname hat Weltruf. Im Kernbereich holzgefasste Stifte ist die Unternehmensgruppe mit einer Produktionskapazität von mehr als zwei Milliarden Blei- und Farbstiften der bedeutendste und älteste Hersteller der Welt.

Mit seinem Art & Graphic Sortiment genießt Faber-Castell hohes Ansehen bei Künstlern und Hobbymalern. Bedeutende Kreative haben diese Kompetenz seit jeher gewürdigt – von Vincent van Gogh bis zu Karl Lagerfeld. Hochwertige Künstlerpigmente garantieren Lichtbeständigkeit und gewährleisten damit Brillanz und Farbtintensität über Jahrzehnte. Alle Produkte basieren auf dem gleichen Farbsystem und ermöglichen so zuverlässige Mischtechniken von wasserlöslichen und permanenten Künstlerstiften.



# Castell 9000 · Castell 9000 Jumbo Bleistifte



Der Castell 9000 und der Castell 9000 Jumbo sind nicht nur für Profis, sondern auch für Hobbyanwender das ideale künstlerische Ausdrucksmittel.

Sie eignen sich zum Schreiben und für technische Zeichnungen, aber auch für schnelle Entwürfe, Skizzen und realistische Portraits. Eine mit den Castell-Bleistiften angefertigte Zeichnung lebt durch die Kraft der Linien, welche durch einen gleichmäßigen Grafitabrieb und die unterschiedlichsten Zeichentechniken entstehen. Aufregende Effekte und Kontraste werden durch den Einsatz unterschiedlicher Härtegrade erzeugt, wobei die Tonwerte zwischen Hellgrau (6H) bis Tiefschwarz (8B) variieren.

Besonders die dicke Grafitspitze des Castell 9000 Jumbos ermöglicht durch ein breites Spektrum an Strichbreiten schnelles Gestalten größerer Flächen.

8B		Extra weich und sehr tiefschwarz	Ideal für künstlerisches, malerisches Zeichnen
7B		Für Zeichnungen von größter tuscheartiger Tiefenwirkung	
6B			
5B		Extra weich und sehr schwarz	
4B		Sehr weich und sehr schwarz	Ideal zum Schreiben
		Für malerische Tonwirkung und große Tiefe	
3B			
2B		Sehr weich und schwarz	Ideal für technisches Zeichnen z.B. für feine Pläne
B		Weich und schwarz	
HB		Mittelweich und mittelschwarz	
F		Zum Zeichnen und Schreiben	
H		Hart	
2H		Härter	
3H		Sehr hart	
4H		Extra hart	
5H		Extra extra hart	
6H		Besonders extra hart	

Der Castell 9000 Spitzer zeichnet sich durch unterschiedliche Spitzwinkel und eine titanbeschichtete Klinge aus.



# Grundlegende Zeichentechniken



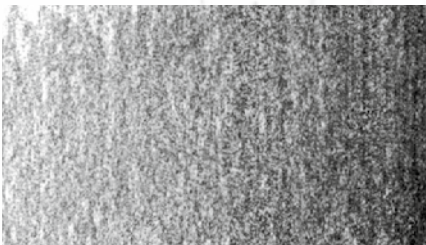
## Stifthaltung

Bereits die Stifthaltung hat Einfluss auf die Art einer Zeichnung. Der charakteristische Stil reicht hier von einer lockeren Skizze bis zur exakten Linienführung.



## Neigungswinkel

Je flacher die Stifthaltung beim Zeichnen, desto fließender die Tonwertabstufungen der Zeichnung. Diese Technik ist vor allem für lockeres und großflächiges Gestalten geeignet.



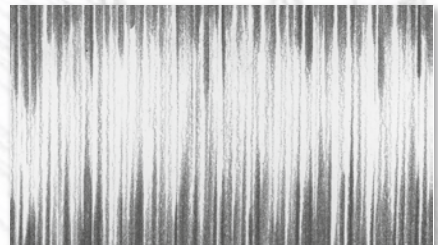
## Licht und Schatten

Bei einer monochromen Darstellung werden Farben in Tonwerten dargestellt. Die Graustufen vermitteln die Farbintensität, Oberflächenbeschaffenheit und Lichteinfall.



## Variierender Druck

Mit nur einem Bleistift lassen sich feine wie breite, aber auch helle wie dunkle Linien durch variierende Druckintensität erzeugen. Eine gute Übung dazu ist das Ziehen parallel verlaufender Linien mit an- und abschwellendem Druck.



Die hier gezeigten Techniken sind mit allen monochromen Zeichenmaterialien umsetzbar.

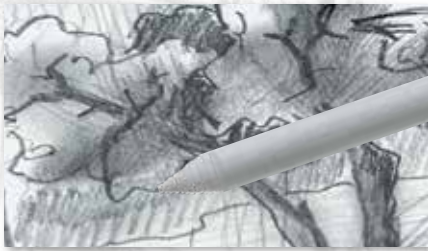
### **Schummern**

Beim Schummern wird der Bleistift extrem flach gehalten, sodass ein flächiger Abrieb entsteht. Besonders große Flächen lassen sich dadurch schnell anlegen.



### **Verwischen**

Mit dem Papierwischer oder dem Finger wird locker aufgetragenes Graft flächig verwischt. So werden harte Konturen zurückgenommen und weiche Übergänge erzeugt.



### **Schraffuren**

Bei der Querschraffur verlaufen die Striche in derselben Richtung. Durch Überlagerung und Verdichtung entstehen unterschiedliche Tonwerte. Die Strichlänge und der Abstand zwischen den Strichen beeinflussen zusätzlich das optische Ergebnis.

Bei der Kreuzschraffur werden Schraffuren in unterschiedlichem Winkel übereinander gelegt. Auch hier erzeugen Anzahl und Dichte der sich überschneidenden Schraffuren die Tonwertabstufungen.

# Pitt Graphite

## Grafitstifte und -kreiden



Die mit Kunststoff ummantelte Grafitmine des Graphite Pure garantiert ein sauberes Arbeiten. Durch vielfältige Härtegrade ist er das ideale Medium zum Skizzieren sowie für grafisches und flächiges Arbeiten. Variierender Druck ermöglicht unterschiedlichste Tonwerte und Kontraste. Das Verreiben des Abstrichs mit dem Finger, einem Papierwischer oder Lappen lässt die Zeichnung an Ausdruck gewinnen.

Durch einen satten und intensiven Grafitabrieb eignen sich besonders die Grafitkreiden für sehr große Skizzen, flächiges Arbeiten und Frottage-Techniken. Der Einsatz der verschiedenen Kanten liefert ein breites Spektrum an Anwendungsmöglichkeiten, wodurch diverse künstlerische Ausdrucksformen entstehen.

Die Farbpalette von Silbergrau bis Grafit schwarz kann mit Hilfe eines Knetradierers oder Radiergummis noch weiter diversifiziert werden.

### Frottage

Grafitprodukte eignen sich hervorragend für die Frottage. Bei dieser Technik drückt sich die Struktur des Untergrundes beim Malen durch. Besonders die Kreide ermöglicht unbegrenzte Vielfalt bei der künstlerischen Anwendung dieses Verfahrens.



### Vermalen mit dem Pinsel

Durch Vermalen der Fläche mit Paraffinöl und einem Borstenpinsel, lässt sich die Intensität des Grafitauftrages verstärken.





Grafitkreide sollte nicht mit dem Spitzer, sondern mit einem Spitzmesser gespitzt werden.



### Linie und Fläche

Durch Nutzung von Spitze, Kante und Fläche zeichnet man mit Grafitkreiden vielfältige Strichstärken und Flächen. Der Neigungswinkel erzeugt zusätzliche Strichvarianten.



### Schummern

Schummern erzeugt eine gleichmäßige Farbfläche, die den einzelnen Strich nicht mehr erkennen lässt. Besonders der Graphite Pure ist für das Schummern geeignet.



# Graphite Aquarelle

## Wasservermalbare Bleistifte



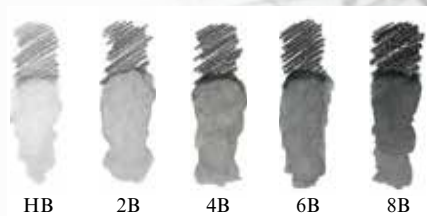
Die Wasservermalbarkeit des Graphite Aquarelle eröffnet dem klassischen Bleistift eine völlig neue Dimension. Einzigartige Aquarelleffekte verleihen Zeichnungen Dynamik und malerischen Charakter. Er ist nicht nur das ideale Instrument für Vorskizzen oder klassische Aquarellmalerei, sondern eignet sich zudem hervorragend für Mischtechniken mit Öl, Acryl und Tusche.

Zeichnen auf nassem Papier oder der Einsatz unterschiedlicher Härtegrade erzeugen interessante Effekte und vielfältige Tonwertabstufungen. Beim Aquarellieren kann die Intensität der Grauwerte durch mehr oder weniger Wasser bewusst gesteuert werden. Die schillernden Grauwerte variieren von Hellgrau (HB) bis Tiefschwarz (8B). Empfehlenswert ist die Verwendung von Aquarellpapier.

Der Graphite Aquarelle verleiht Zeichnungen auf unterschiedlichsten Papierarten (glatt/ rau) zusätzlichen Ausdruck.

### Härtegrade nutzen

Das tiefste Schwarz wird mit dem Graphite Aquarelle 8B erzielt. Durch strukturiertes Aufbauen der Gradation entsteht ein Aquarell von intensiver Tiefe.



### Zeichnen in nasser Fläche

Ein besonderer Effekt wird durch das Zeichnen auf nassem Papier erreicht. Der Strich zerfließt je nach Feuchtigkeitsgrad sehr malerisch auf der nassen Fläche und verleiht der Zeichnung einen zusätzlichen, spontanen Charakter.



Der Graphite Aquarelle ist auch zum Vorzeichnen von Seidenmalerei sehr gut geeignet.



### **Verwaschungen**

Für ergänzende Verwaschungen schabt man mit einem Messer Grafitpulver von der Mine und vermalt den Abrieb anschließend mit Pinsel und Wasser.

# Natural Charcoal

## Zeichenkohlestifte und -sticks



Natürliche Zeichenkohle ist das älteste Zeichenmaterial der Welt. Die natürlich hergestellten, verkohlten Weidenzweige sind leicht verwischbar und haben einen gräulich schimmernden Abstrich, der Zeichnungen einen ausdrucksvollen Charakter verleiht. Unterschiedliche Stärken ermöglichen vielfältige Ausdrucksmöglichkeiten.

Natürliche Zeichenkohle ist bestens zur Darstellung unterschiedlichster Texturen geeignet. Durch Zwischenfixierungen lassen sich dunkle Flächen von großer Tiefe aufbauen.

Der Pitt Charcoal Zeichenkohlestift ermöglicht präziseres Zeichnen und die Ausarbeitung von Details.

Kohlezeichnungen sollten abschließend fixiert werden.

### Flächiges Arbeiten

Durch Zerreiben von Kohlestückchen mit dem Finger oder dem Papierwischer auf der Zeichenfläche lassen sich ausdrucksstarke Zeichnungen anfertigen. Durch seitliche Führung eines abgebrochenen Kohlestückchens lassen sich große Flächen schnell füllen.

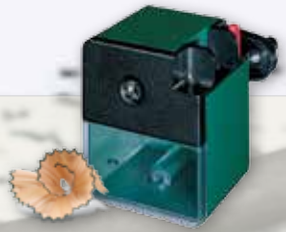


### Vermalen mit Pinsel

Für zusätzliche Verwaschungen schabt man mit einem Messer Kohlestaub von der Mine auf das Papier und vermalte den Abrieb anschließend mit Pinsel und Wasser zu einer malerischen Fläche.



Der Pitt Charcoal Stift wird mit einer Spitzmaschine oder einem Spitzmesser gespitzt, da mit einem normalen Spitzer die Mine abbricht.



### **Knetradierer**

Der Knetradiergummi ist das ideale Medium, um aus einer Kohlefläche Linien herauszuarbeiten oder Flächen aufzuhellen. Durch die individuelle Formbarkeit ist er unendlich vielseitig einsetzbar.

# Pressed Charcoal

## Reißkohlestifte und -sticks



Durch einen extrem hohen Anteil schwärzender Komponenten ist die gepresste Reißkohle das ideale Instrument für Vorzeichnungen, Skizzen oder eigenständige Werke. Sie garantiert durch unterschiedliche Härtegrade ein Farbspektrum von Hell- bis Tiefschwarz. Die variierenden Anteile der Kreidenzusammensetzung bestimmen einen gleichbleibenden Farbabrieb und beständige Haftung auf dem Papier. Besonders in Stäbchenform ermöglicht die Reißkohle durch den Einsatz ihrer Ränder und Flächen eine Vielzahl an Strichvarianten und Ausdrucksmöglichkeiten.

Durch die Verwendung des Reißkohlestiftes wird das Einsatzspektrum der gepressten Reißkohle um das Zeichnen präziser Linien noch erweitert.

Gepresste Reißkohle wird mit einem Messer gespitzt.

Zur Erhaltung der Zeichnung wird eine Fixierung empfohlen.

### Verwischen

Der tiefschwarze Abrieb lässt sich mit dem Finger leicht zu einer gleichmäßig intensiven Farbfläche oder feinsten Verläufen verwischen. Reißkohle ist deshalb zur Bearbeitung großer Flächen geeignet.



### Vermalen mit Öl

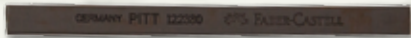
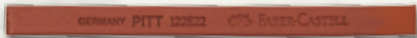
Aufgrund hoher Anteile schwärzender Komponenten kann die gepresste Reißkohle mit Paraffinöl und einem Borstenpinsel zu homogenen Farbflächen vermalt werden.



Mit dem Schmirgelbrettchen kann von der Reißkohle feiner Kohlestaub abgetragen werden, der anschließend großflächig verrieben werden kann.



# Pitt Pastels Künstlerkreiden



Die Einsatzvielfalt der Pitt Kreiden eröffnet der Zeichnung eine neu gewonnene Freiheit: Die Künstlerkreiden mit höchster Lichtbeständigkeit und Leuchtkraft sind öl- und fettfrei und daher leicht verwischbar.

Durch das quadratische Profil können die Kanten zum Zeichnen feiner Linien sowie die Flächen für weitläufige Arbeiten genutzt werden. Der Einsatz unterschiedlicher Härtegrade sowie das Verwischen, Ineinanderreiben und Überlagern von Farblagen ermöglichen mannigfaltige Farbmischungen und feinste Farbnuancen in den Tonwerten Weiß, Bister, Röteln, Sepia und Schwarz. Abrieb und Farbtiefe sind durch unterschiedlichen Zeichen- druck variierbar.

Nach Zwischenfixierung können neue Farben exakt aufgesetzt werden.

Eine Fixierung der fertigen Zeichnung wird empfohlen.

## Techniken

Mit der gesamten Breite des Stäbchens lassen sich große Flächen gestalten.



Mit der schmalen Stäbchenkante lassen sich breite Linien ziehen.



Unendlich viele Linienvariationen erhält man durch gleichzeitiges Drehen und Ziehen der Kreide.





Kreidereste können zerrieben und dann zum Verwischen oder Anlegen größerer Flächen verwendet werden.

Für Farbmischungen und Verläufe werden zwei Farben ineinander verrieben.



Mit Weiß werden Farben aufgehellt und vermischt.



Abgeschabter Kreideabrieb eignet sich hervorragend zum strukturellen Akzentuieren von Zeichnungen.



# Pitt Artists' Pencils

## Künstlerstifte



Die vielfältigen Einsatzmöglichkeiten der hoch pigmentierten Künstlerstifte reichen von feinsten Linienführung bis zum flächigen Arbeiten.

Die fettfreien Pitt Pastellstifte eignen sich besonders für Konturen, Studien und Detailzeichnungen, wodurch sie den Einsatz von Kreiden optimal ergänzen. Zeichnungen werden durch das Verwischen von Strichen zusätzliche Ausdruckskraft verliehen.

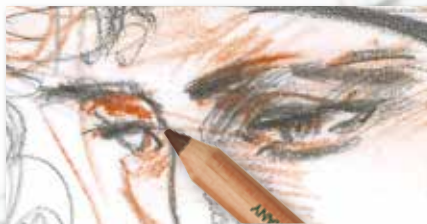
Der Pitt Oil Base hingegen ist wisch- und wasserfest, weshalb seine Linien beim Verreiben klar stehen bleiben.

Die Kombination aus beiden Stiftarten sowie unterschiedliche Härtegrade bieten ein breites Spektrum an Einsatzmöglichkeiten, mit dem Künstler den individuellen Charakter ihrer Zeichnungen und Skizzen erweitern können.

Auf einer zuvor leicht fixierten Farbfläche bleiben aufgesetzte Linien exakter und brillanter stehen.

### Techniken

Die Pastellstifte eignen sich für Details und zum Setzen von exakten Tiefen und Schatten.



Mit Weiß werden Lichtpunkte gesetzt und Farben aufgehellt.



Der fetthaltige Pitt Oil Base bleibt als exakte Linie stehen und verwischt nicht.



Künstlerstifte werden mit einer Spitzmaschine oder einem Messer gespitzt.



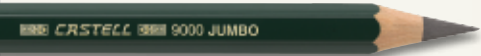
# Monochrome Produktsortiment



Castell 9000



Castell 9000 Jumbo



Graphite Pure



Grafitkreide



Graphite Aquarelle



Natürliche Zeichenkohle



Zeichenkohlestift



Reißkohle



Reißkohlestift



6H, 5H, 4H, 3H, 2H, H, F, HB, B, 2B, 3B, 4B, 5B, 6B, 7B, 8B

HB, 2B, 4B, 6B, 8B

HB, 3B, 6B, 9B

2B, 4B, 6B, 9B

HB, 2B, 4B, 6B, 8B

Ø ca. 3-6 mm, Ø ca. 5-8 mm, Ø ca. 6-11 mm, Ø ca. 9-15 mm

soft, medium, hard

extra soft, soft, medium, hard, extra hard

soft, medium, hard

# Monochrome Produktsortiment



## Pitt Künstlerkreiden



- weiß: soft, medium
- sanguine (rötel) gebrannt
- sanguine (rötel) ungebrannt
- bister
- Van-Dyck-Braun
- römisch sepia
- umber
- schwarz gebrannt: soft, medium

## Pitt Oil Base (fetthaltig)



- schwarz: extra soft, soft, medium, hard, extra hard
- sanguine (rötel)

## Pitt Pastel (fettfrei)



- weiß: soft, medium
- sanguine (rötel)
- walnußsbraun
- schwarz

# Zubehör

## Spitzer · Spitzmaschine · Spitzmesser

Richtiges Spitzen gelingt nur mit dem passenden Werkzeug. Die unten stehende Übersicht liefert eine Zuordnung von Stiftart und optimalem Spitzgerät.

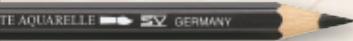
Castell 9000



Castell 9000 Jumbo



Graphite Aquarelle



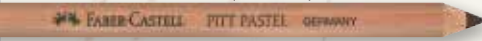
Zeichenkohlestift



Reißkohlestift



Pitt Pastel (fettfrei)



Pitt Oil Base (fetthaltig)



Graphite Pure



Grafitkreide



Reißkohlestift



Doppelspitzdose Castell 9000 mit Behälter · unterschiedliche Spitzwinkel · titanbeschichtete Klinge



Metalldoppelspitzer

Spitzmaschine



Spitzmesser



Spitzmesser



Handgearbeitetes Vielweckmesser für feinste grafische Korrekturen und zum Spitzen von Künstlerstiften.

# Zubehör

## Nützliche Helfer

Weitere Produkte rund um das Zeichnen finden Sie auf [www.Faber-Castell.de](http://www.Faber-Castell.de)

Dust-free Eraser



Entfernt sauber Bleistift- und Farblinien.

Knetradiergummi



Zum Korrigieren und Aufhellen von Kohle- und Pastellarbeiten. Auch zum Reinigen von Folien und Reinzeichnungen.

Estompe



Zum Verwischen, Verreiben oder Korrigieren von Pitt Kreiden und Reißkohle sowie natürlicher Zeichenkohle.

Schmirgelbrettchen



Mit zwei Streifen fein- und grobkörnigem Sandpapier für feinste Spitzarbeiten und zum Herstellen von Pastellpulver.

Zeichenbesen



Zeichenbesen mit dreireihig angeordneten Borsten aus weicher Ziegenhaarmischung.

